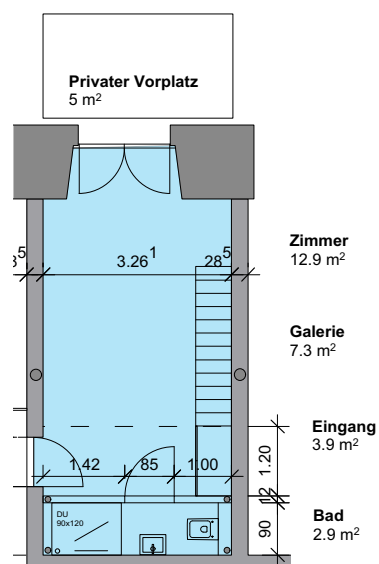
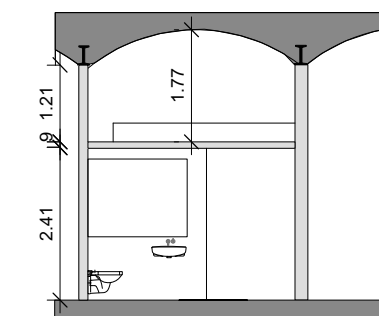




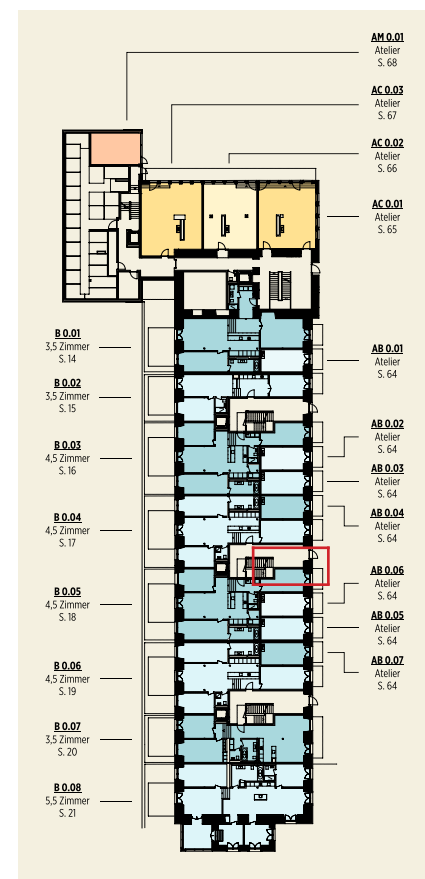
## Atelier AB 0.05 mit Galerie in der Weberei in Mels unmöbliert

Ebenerdiges Atelier mit kleiner Galerie, WC/Dusche und einem Vorplatz zum Innenhof. Einbau einer kleinen Küche wäre möglich. Ideal als Hide-away für Städter oder als Büro für Kleinunternehmer.

Level	0
Wohnfläche unten	22 m <sup>2</sup>
Fläche Galerie	7.3 m <sup>2</sup>
Privater Vorplatz	5 m <sup>2</sup>
Nasszelle	1 WC/Bad
	Dusche
Waschmaschine/Tumbler	Nein
Abstellraum	Nein
Küche	Nein
Anschlüsse	Kabel-TV, ISDN
Heizung	Bodenheizung
Miete/Monat exkl. NK	CHF 470
Nebenkosten à conto	CHF 70



Atelier AB 0.05



Grundriss Level 0



Eindrücke aus dem Atelier AB 0.05

